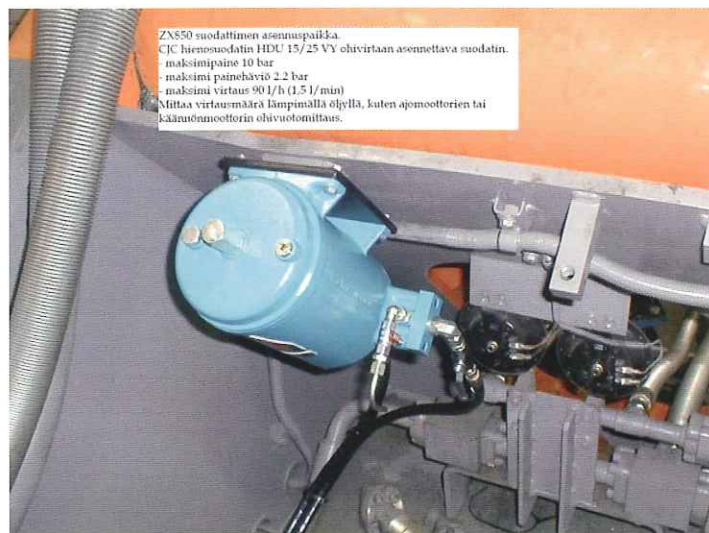




## **Työkoneiden öljynhuolto tehokkaammaksi CJC™ hienosuodattimilla.**

Maanrakennuskoneet, metsäkoneet ja muut liikkuvat työkoneet työskentelevät yleensä vaikeissa ja pölyävissä ympäristöissä kuten louhoksilla ja kaivoksilla ja kuivilla hiekkamailla. Tiivisteistä ja suodattimista huolimatta koneisiin tunkeutuu hiekkapölyä ja piipartikkeleita yms. Järjestelmiin tulee myös kosteutta sateen ja pesujen jäljiltä sekä kondensoitumalla.

Tämän takia on ensiarvoisen tärkeätä pitää öljyjärjestelmät jatkuvasti puhtaina lisävarusteena saatavalla suodattimella. Näin estetään osien ennenaikainen kuluminen ja rikkoutuminen sekä öljyn pilaantuminen ennen aikojaan. Vältetään kustannuksia aiheuttavilta korjauksilta ja sellaisten komponenttien uusimisilta kuten hydraulimoottorit, pumput ja venttiilit.



***Pitämällä öljyt puhtaina vältetään myös seisonta-aikoja ja saadaan tehokkaasti hyödynnettyä koneinvestointiin.***

Hydrauliikka järjestelmille tehty tutkimus, jossa kiinnitettiin erityistä huomiota hydrauliikkapumppujen ja venttiilien toimintaan, osoitti puhtaan öljyn merkityksen. Tuloksena oli, että pitämällä öljy puhtana, huolto- ja kunnossapitokustannukset vähenivät 50 % ja seisonta-ajat vähenivät 66 %.

***CJC™ Hienosuodattimet takaavat vapaat kädet optimaaliseen koneurakointiin ja tuloksen tekemiseen!***





CJC™

## ohivirtaussuodattimen asennus

CJC™ Hienosuodattimien tekniset tiedot:

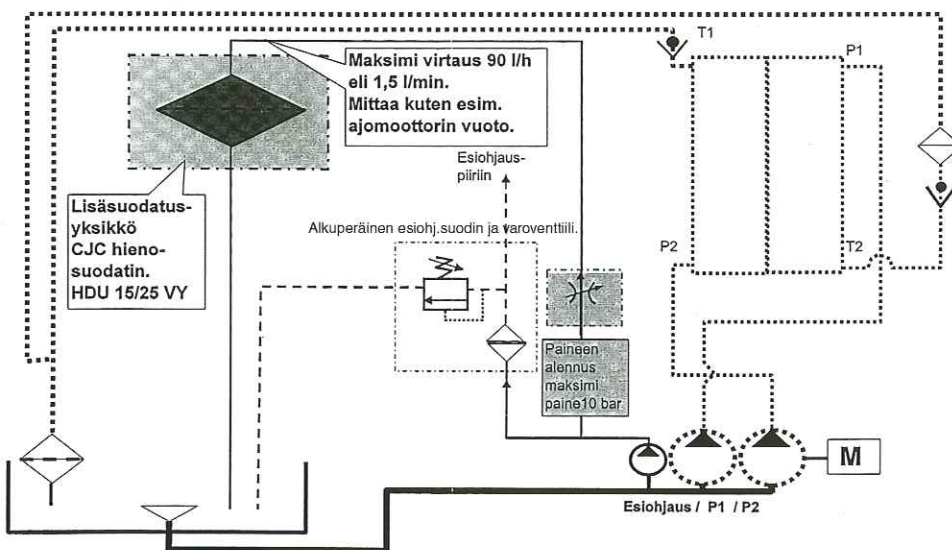
- 3 mikronin abs. suodatusaste
- hapettumistulosten absorbointi öljyjärjestelmästä
- liankeräyiskyky 1 – 2 kg ja 1 litra vettä



Lisäsuodatus

Hitachi 80 t. ja pienemmät

11.11.2003 / MT



HUOMIO: Virtausmäärä sivuvirtaussuodatinpiiriin on mitattava lämpimällä öljyllä ja maksimi moottorin kierroksilla !!!

Virtausmittaus tehdään kuten moottoreiden vuotomittaus eli mitta-astia ja sekunttikello.

CJC™ Hienosuodattimet asennetaan ohivirtaukseen esim. esiöhjouspiiristä paineen alennus- ja virtauksen säätöventtiileillä, jolloin hyödynnetään järjestelmän painetta ja virtausta. Suodattimet voidaan asentaa myös omalla pumpulla varustettuna sivuvirtajärjestelmäksi

Huom! Oheiset asennusohjeet ovat Hitachi kaivin-koneille. Muiden koneiden kohdalla on ohjeet tarkistettava!

Tyytyväinen käyttäjä: "Öljypumpun käyttöikä on vähintään tuplaantunut ja öljynvaihtoväliä on tarkoitus pidentää. Öljy on puhdistunut tasolta NAS 12 tasolle NAS 5!"

**Urakkasi sujuu ilman yllättäviä seisokkeja kun varmistat koneen toimivuuden CJC™ suodattimella ja puhtaalla öljyllä!**

**Teknoma Oy**  
PL 75 (Tiistinniityntie 4) 02231 ESPOO  
Puh. 09-681 021 Fax 09-6810 2222  
www.teknoma.fi, info@teknoma.fi